

Bilan de Compétences

*Tout savoir et tout comprendre
avant de s'engager*





- Vous avez **fait le tour de votre métier** et souhaitez vous lancer dans un nouveau challenge ?
- Vous envisagez une **reconversion professionnelle** et voulez vous assurer de construire un projet cohérent avec votre identité ?
- Vous ne vous retrouvez plus dans les **valeurs** de votre entreprise ?
- Vous voulez **rebondir** après un licenciement ou une rupture conventionnelle et donner un nouvel élan à votre vie professionnelle ?
- Vous avez simplement **envie de changement** et désirez vous orienter vers une activité en adéquation avec la personne que vous êtes aujourd'hui ?

Si vous vous reconnaissez dans ces questions, c'est peut-être le bon moment pour vous engager dans un bilan de compétences !



Les enjeux

- Réaliser un **diagnostic** de son parcours professionnel
- Trouver une nouvelle voie professionnelle en phase avec son **identité**
- Préparer une **mobilité** interne ou externe
- Repérer ses **compétences** transférables
- Identifier ses **besoins** de formation
- Révéler ses **potentiels**
- Donner un **sens** à son avenir professionnel

Les objectifs

EXPRIMEZ

Votre **désir** de changement
Votre **volonté** de progression
Votre **besoin** d'évolution



EXPLOREZ

Vos ressources Vos priorités
Vos motivations Vos savoirs
Vos aptitudes Vos rêves
Vos potentiels Vos atouts



CONSTRUISEZ

Le projet d'évolution, de réorientation ou de reconversion qui vous correspondra **réellement**



En pratique

Un travail d'équipe

Un parcours de coaching professionnel pour identifier et valoriser vos compétences et **construire un projet d'évolution** de carrière qui vous corresponde réellement



Des résultats concrets

Un projet professionnel **réaliste et réalisable**
Un **plan d'action** pour le mener à bien
Une meilleure **connaissance de soi**



3 ÉTAPES CLÉS

DIAGNOSTIC

1

Une **étape initiale** pour analyser votre parcours professionnel et confirmer ensemble les objectifs de votre bilan de compétences.

INVESTIGATION

2

Un **travail d'équipe** pour identifier vos aptitudes professionnelles et personnelles, vos atouts, vos ressources et construire un projet concret, réaliste et réalisable.

CONCLUSION

3

L'**aboutissement** du processus avec la formalisation d'un plan d'action et la synthèse de vos réflexions, de vos choix et de vos prises de conscience.

Phase 1 : le diagnostic



Objectifs

- Déterminer la **motivation** et les attentes à l'égard du bilan
- Clarifier les **objectifs** du bilan
- Analyser le **parcours** professionnel

Dimensions abordées

- Parcours professionnel et personnel
- Choix d'orientation / d'évolution / changements
- Besoins et valeurs
- Attentes vis-à-vis du bilan

Phase 2 : l'investigation

Objectifs

- Approfondir la **connaissance de soi**
- Analyser les **motivations** et **intérêts professionnels** et personnels
- Identifier les **compétences**, les **aptitudes** professionnelles et personnelles
- Étudier la **transférabilité** des compétences et acquis professionnels
- Construire un **projet professionnel** réaliste et réalisable



Phase 2 : l'investigation

Dimensions abordées

- **Bilan personnel et professionnel**
 - Analyse de la personnalité
 - Identification des points d'appui et des axes d'amélioration
 - Repérage et valorisation des compétences
 - Étude de la transférabilité des compétences et acquis professionnels
- **Bilan des intérêts professionnels**
 - Identification des intérêts, priorités et perspectives professionnels
- **Élaboration du projet professionnel**
 - Travail approfondi sur les « idées métiers »
 - Réalisation d'enquêtes métiers et d'entretiens conseils
 - Construction du projet professionnel (avec une ou plusieurs alternatives)



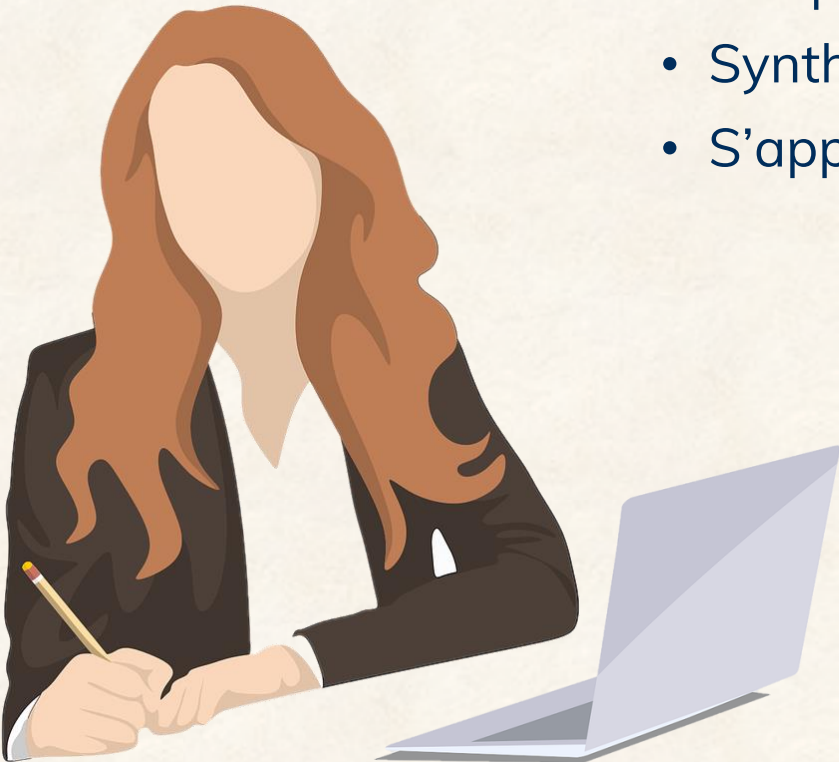
Phase 3 : la conclusion

Objectifs

- Valider le **plan d'action** détaillant les modalités et étapes du ou des projets professionnels
- Synthétiser l'ensemble des **résultats** de la phase d'investigation
- S'approprier **la synthèse** du bilan réalisée par la consultante

Dimensions abordées

- Conditions et moyens favorisant la **mise en œuvre** du ou des projets professionnels
- **Synthèse** écrite remise par la consultante
- Programmation de l'entretien de **suivi**

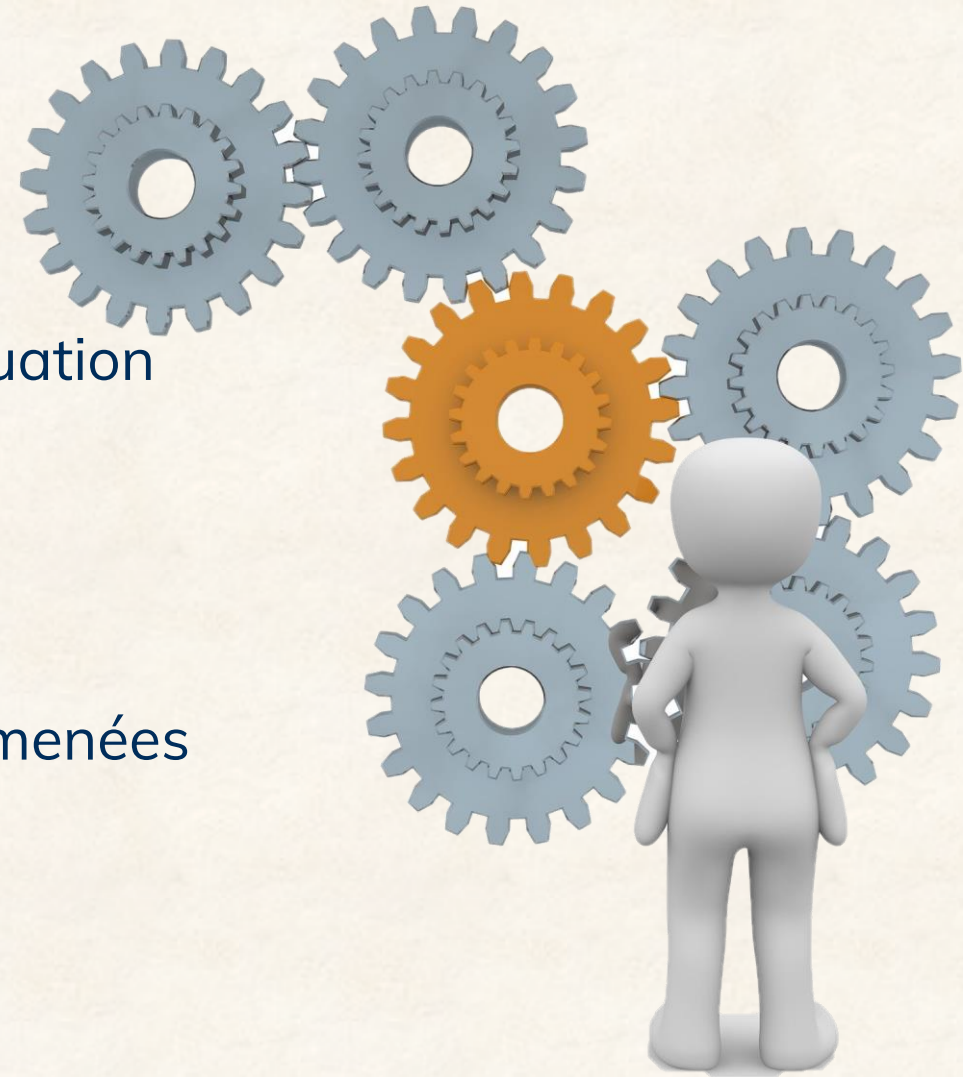


Exemples de pratiques

- Distanciel
- Entretiens en face à face + travail personnel
- Organisation :
 - Des séances de 1h30 à 2h
 - Une durée totale autour de 3 mois
 - Des tarifs variables en fonction du nombre d'heures en face à face

Exemples de méthodologie et outils

- **Entretiens** en face à face + travail personnel
- **Livret** de suivi
- **Test de personnalité** et d'adéquation métiers
- **Questionnaires** de positionnement et d'autoévaluation
 - Perspectives professionnelles
 - Inventaire des ressources
 - Aptitudes professionnelles
 - Priorités professionnelles
- **Accompagnement** des recherches personnelles menées sur les métiers investigués :
 - Sitographie
 - Guide d'entretiens conseils
 - Fiches de synthèse
- Co-rédaction de la **synthèse**



Le Bilan de Compétences



Programme type
d'un bilan de
compétences
Formule "FLASH".

10 heures d'entretien
en face à face
(5 entretiens de 2 à 3
heures)
+ 14 heures de travail
personnel.

Programme Formule FLASH

Séance	Durée (en heures)	Objet
1 entretien	1	Diagnostic
<i>Travail personnel</i>	3	<i>Bilan Career Direct 4 bilans en un : Personnalité / Intérêts / Compétences et Capacités naturelles / Valeurs</i>
2 Entretien	3	Restitution, analyse et validation du bilan
<i>Travail personnel</i>	3	<i>Investigations métiers + travail sur les priorités professionnelles</i>
3 Entretien	2	Retour investigations métiers + Travail sur les compétences
<i>Travail personnel</i>	3	<i>Entretiens conseils + travail sur les aptitudes professionnelles</i>
4 Entretien	2	Plan d'actions et Remise de la synthèse
Nombre d'heures total	17	
<i>Suivi à 3 mois</i>	<i>Entretien</i>	<i>Suivi impact du bilan</i>

Le Bilan de Compétences



Programme type
d'un bilan de
compétences
Formule "PLUS".

15 heures d'entretien en
face à face
(7 entretiens de 2 à 3
heures)
+ 9 heures de travail
personnel.

Programme Formule PLUS

Séance	Durée (en heures)	Objet	
1	entretien	2	Diagnostic
	<i>Travail personnel</i>	3	<i>Bilan Career Direct 4 bilans en un : Personnalité / Intérêts / Compétences et Capacités naturelles / Valeurs</i>
2	Entretien	3	Restitution, analyse et validation du bilan
	<i>Travail personnel</i>	3	<i>Investigations métiers + travail sur les priorités professionnelles</i>
3	Entretien	2	Retour investigations métiers
	<i>Travail personnel</i>	3	<i>Entretiens conseils + travail sur les aptitudes professionnelles</i>
4	Entretien	2	Coaching projectif
5	Entretien	2	Travail sur les compétences et les valeurs
6	Entretien	2	Plan d'action + débrief enquête 360°
7	Entretien	2	Remise de la synthèse
	Nombre d'heures total	24	

Suivi à 3 mois

Entretien

Suivi impact du bilan

Programme type
d'un bilan de
compétences
Formule
"ENTREPRENEUR".

15 heures d'entretien en
face à face
*(9 entretiens de 1 à 3
heures)*
+ 9 heures de travail
personnel.

Le Bilan de Compétences



Programme Formule ENTREPRENEUR

Séance	Durée (en heures)	Objet	
1	Entretien	2	Diagnostic
	<i>Travail personnel</i>	3	<i>Bilan Career Direct 4 bilans en un : Personnalité / Intérêts / Compétences et Capacités naturelles / Valeurs</i>
2	Entretien	3	Restitution, analyse et validation du bilan
	<i>Travail personnel</i>	3	<i>Investigations Marchés / Projets</i>
3	Entretien	1	Retour Investigations Marchés / Projets
	<i>Travail personnel</i>	3	<i>Entretiens conseils + travail sur Vision, Valeurs, Mission</i>
4	Entretien	2	Coaching projectif
5	Entretien	1	Adéquation compétences / Projet
6	Entretien	1	Travail sur les Valeurs
7	Entretien	1	Adéquation Compétences / Vision et Mission
8	Entretien	2	Plan d'actions et débrief enquête 360°
9	Entretien	2	Remise de la synthèse
Nombre d'heures total		24	

Suivi à 3 mois Entretien

Suivi impact du bilan

Financements

CPF

Compte Personnel de Formation

Procédure simple
Délai d'acceptation rapide
Prise en charge jusqu'à
100%



EMPLOYEUR

Plan de Développement des Compétences

Bénéficiez du
financement intégral de
votre bilan par votre
employeur



PERSO

Financement personnel

Simple
Rapide
Sans délais de
traitement administratif



ou tout
simplement
le
financement
personnel.

Par exemple



Choisir Un consultant



- Diplômes et certifications professionnelles
- Adhésion à une organisation professionnelle représentative
- Code de déontologie
- Valeurs affichées
- Recommandations
- Datadock / Qualiopi
- Il y a beaucoup d'offres, n'hésitez pas à comparer plusieurs options

Évaluation et suivi

Au terme de son bilan de compétences, un questionnaire d'évaluation est envoyé par mail au bénéficiaire et un rendez-vous de suivi est programmé 3 à 6 mois plus tard. En amont de ce rendez-vous, un second questionnaire visant à évaluer la concrétisation des actions prévues est transmis.



Délais d'accès

Dès que vous me contactez, nous fixons ensemble un entretien préalable (gratuit et sans engagement) pour analyser votre demande et vos attentes. À l'issue de ce rendez-vous, le bilan peut s'engager dès réception de l'accord de prise en charge ou dès signature de la convention de prestation, selon le modèle de financement choisi.

À mettre à jour avec informations Myriam

Votre consultante

Coach professionnelle, je mène sans cesse dans l'accompagnement du changement après plus de 15 années d'expérience en tant que manager, consultante et formatrice dans différents environnements professionnels (administrations, associations, freelance).

Je vous accompagne dans la réussite du changement. Entendez-nous bien : je vous parle de **vraies réussites**. De celles dont les effets vont s'ancrer profondément et porter des fruits à long terme. De celles qui permettent de :

- réussir une **transition sereine**
- révéler et renforcer vos **potentiels**
- évoluer efficacement vers votre **objectif**

Ma pratique professionnelle repose sur une **éthique** des plus rigoureuses qui apporte à mes clients des **garanties** propices au développement d'une relation de **confiance** : confidentialité, fiabilité, professionnalisme, formation continue, supervision, intégrité, anticipation des conflits d'intérêt...

Marie-Liesse Douergne
ACCOMPAGNEMENT DU CHANGEMENT
Coaching - Bilans de compétences - PNL



Vos Garanties

- Un regard **neutre** et **bienveillant**
- Une **éthique** rigoureuse
- Un haut niveau de **professionnalisme**
- Un accompagnement **sur-mesure**
- Une démarche **efficace** grâce à la combinaison d'outils complémentaires
- Un changement qui prend tout son **sens**



Marie-Liesse Douergne



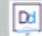
Coach professionnelle certifiée RNCP 7

Certification de praticienne en **bilans de compétences**

Certification de Praticienne en PNL®

Membre active de l'EMCC, organisation représentative de la profession de coach. A travers cette adhésion, je m'engage à respecter le **Code de Déontologie** de ma profession.

Entrepreneuse au sein de la Coopérative **Coop'Alpha** dont je partage les valeurs de solidarité, de respect et d'engagement sociétal.

Coop'Alpha est **datadockée** et en cours de labellisation **Qualiopi** 

Contacts

Référente pédagogique
Marie-Liesse Douergne
06 70 01 96 50
contact@mld-coaching.fr
www.mld-coaching.fr

Référente handicap
Evy Bertrand
07 69 78 36 10
e.bertrand@coopalpha.coop

Réclamations
reclamationformation@coopalpha.coop

Marie-Liesse Douergne
ACCOMPAGNEMENT DU CHANGEMENT
Coaching - Bilans de compétences - PNL



EC+S EUROPEAN CONSULTING PLUS SERVICES sarl
siège social: 43 avenue du Docteur Terver - 69130 ECULLY - France
www.consulting-ecs.com

CONTACT Bilans de Compétences :
myriam.vandenbroucque@consulting-ecs.com